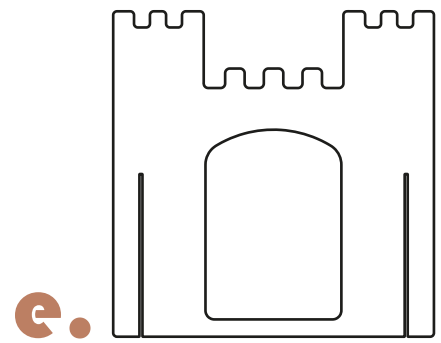
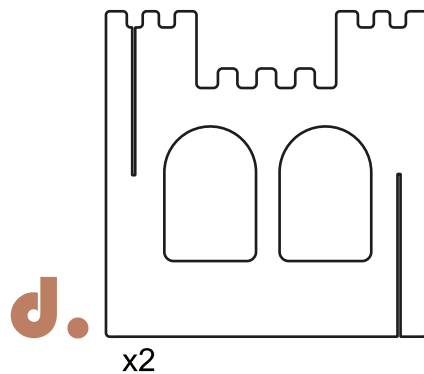
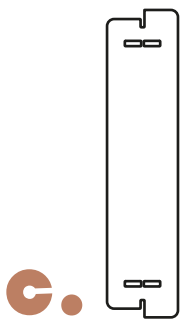
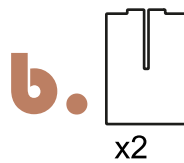
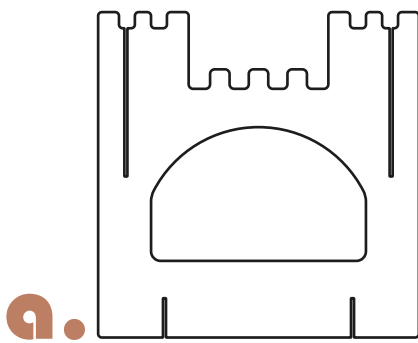
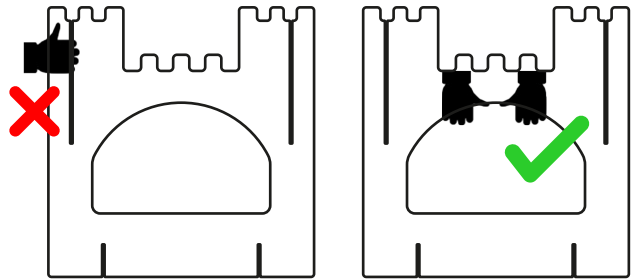


Eulo Castillo Grande

INSTRUCCIONES DE ARMADO

! IMPORTANTE

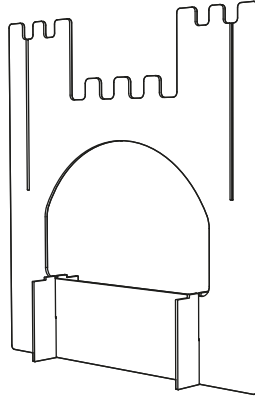
No agarre las piezas desde los tramos de encastre, ya que por el peso de la placa pueden romperse. Siempre manipule las piezas desde los tramos fijos.



TOTAL DE PIEZAS: 7

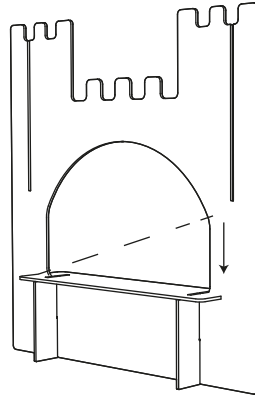
1.

Encastrar las piezas B en la pieza A de abajo hacia arriba.



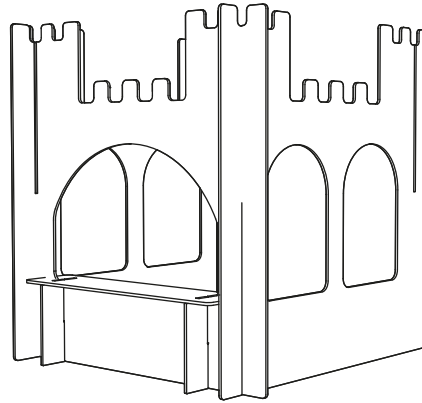
2.

Encastrar la pieza C en las piezas B. Para colocar la mesa en la ventana: hay que ponerla en diagonal.



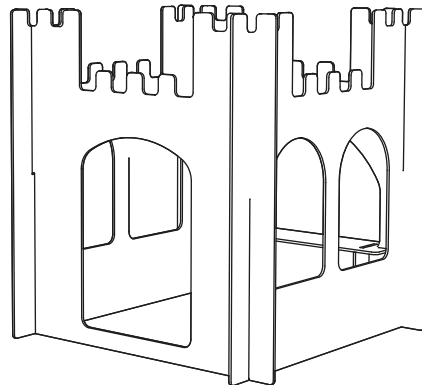
3.

Encastrar las piezas D en ambas ranuras de la pieza A. Siempre cuidando de no forzar los encastramientos.



4.

Por último, encastrar la pieza E.



¡Listo! Ya tenés tu Castillo Grande listo para disfrutar. Cualquier duda: nos consultás.

Cuidados y Recomendaciones

Este producto está diseñado para ser ensamblado por un adulto. Las piezas pueden resultar muy pesadas para un/a niño/a, por eso sugerimos que el adulto responsable sea quien ensamble las partes.

Si vas a armar tu producto **en el exterior: verificá que el suelo esté plano**, que no haya pozos o desniveles que provoquen inestabilidades.

Te sugerimos no dejar tu EULO en el exterior. Desarmá y guardá bajo techo luego de su uso.

En caso de mojarse: secar la superficie con un paño y **no exponer al sol** hasta que se haya secado por completo.

Si se manchó o ensució: se le puede pasar una lija finita (300 está bien).

Cualquier duda podés escribirnos
y con mucho gusto te vamos a ayudar!

info@eulokids.com